

N° SIEGES D'EXPLOITATIONS AGRICOLES	
1	- GAEC CHEVRIER
2	- GAEC DE FAILLY
3	- POTIER / DOCHY
4	- EARL DE LA HOTTE
5	- CHAMPION CLAUDE
6	- JACQUOT JEAN PAUL
7	- ROMAIN PERSON

N° ACTIVITES ECONOMIQUES	
1	- AUTRES
1	- RENOÛ 51 - CLEMENT VALENTIN

**LEGENDE DU ZONAGE :**

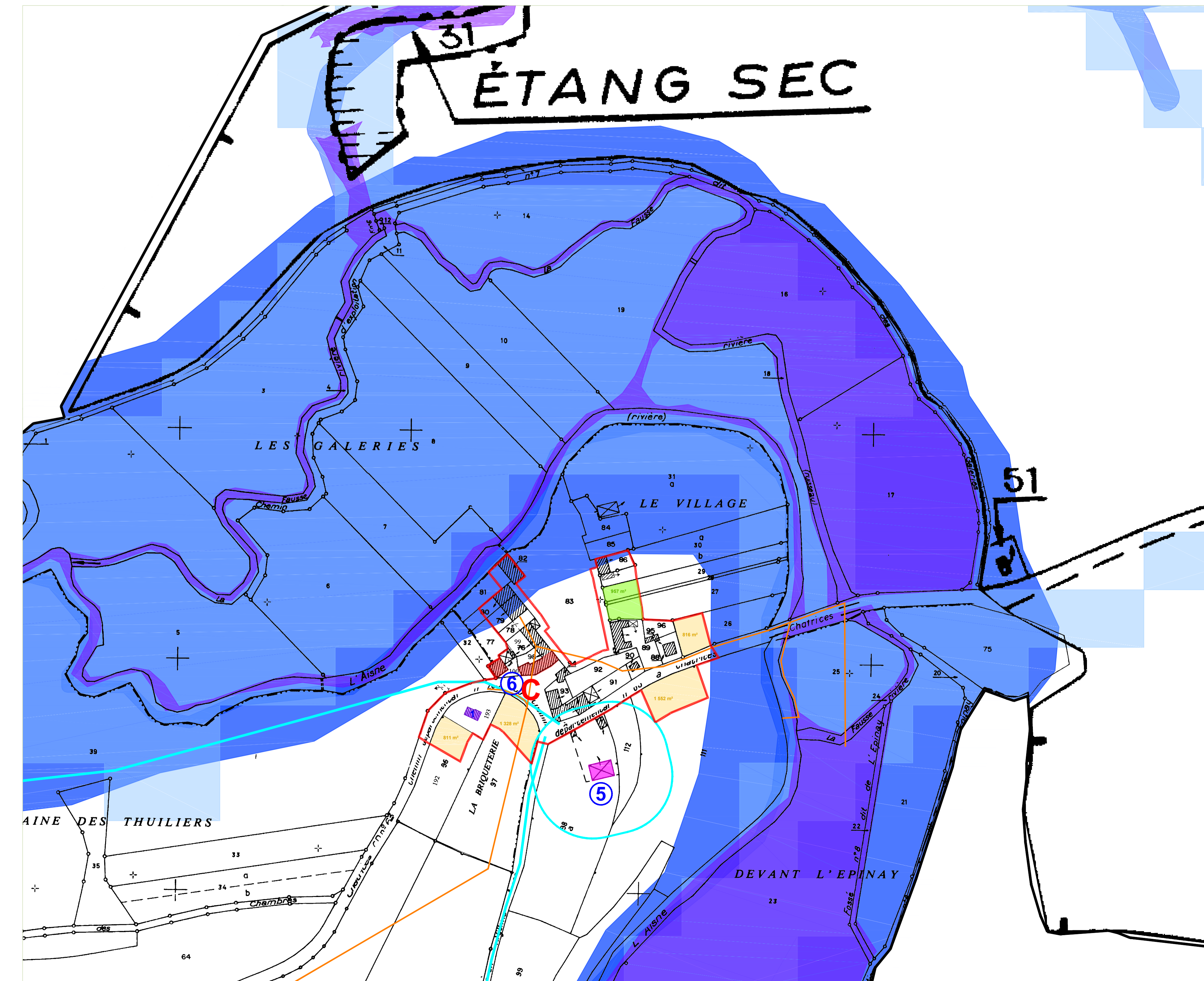
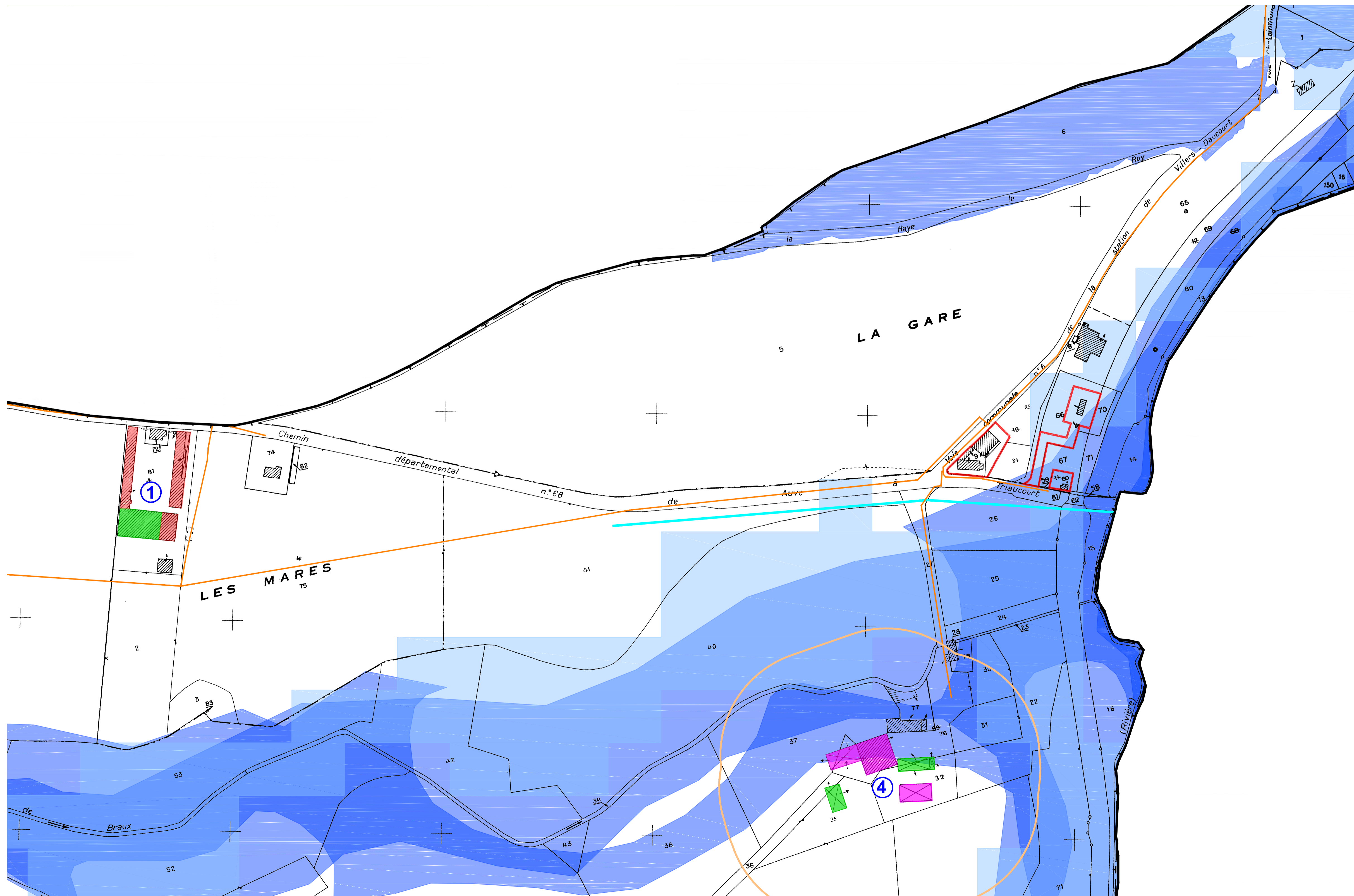
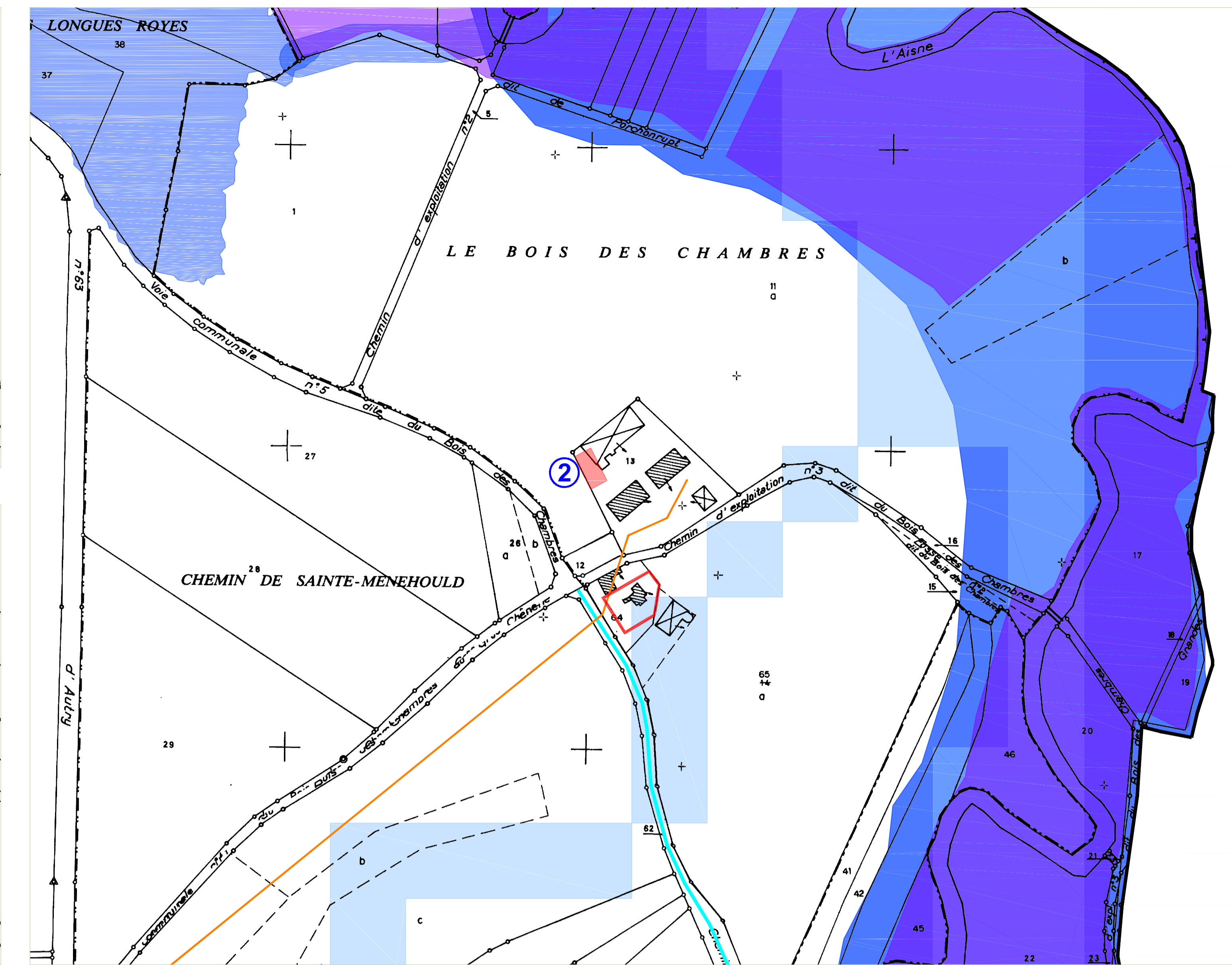
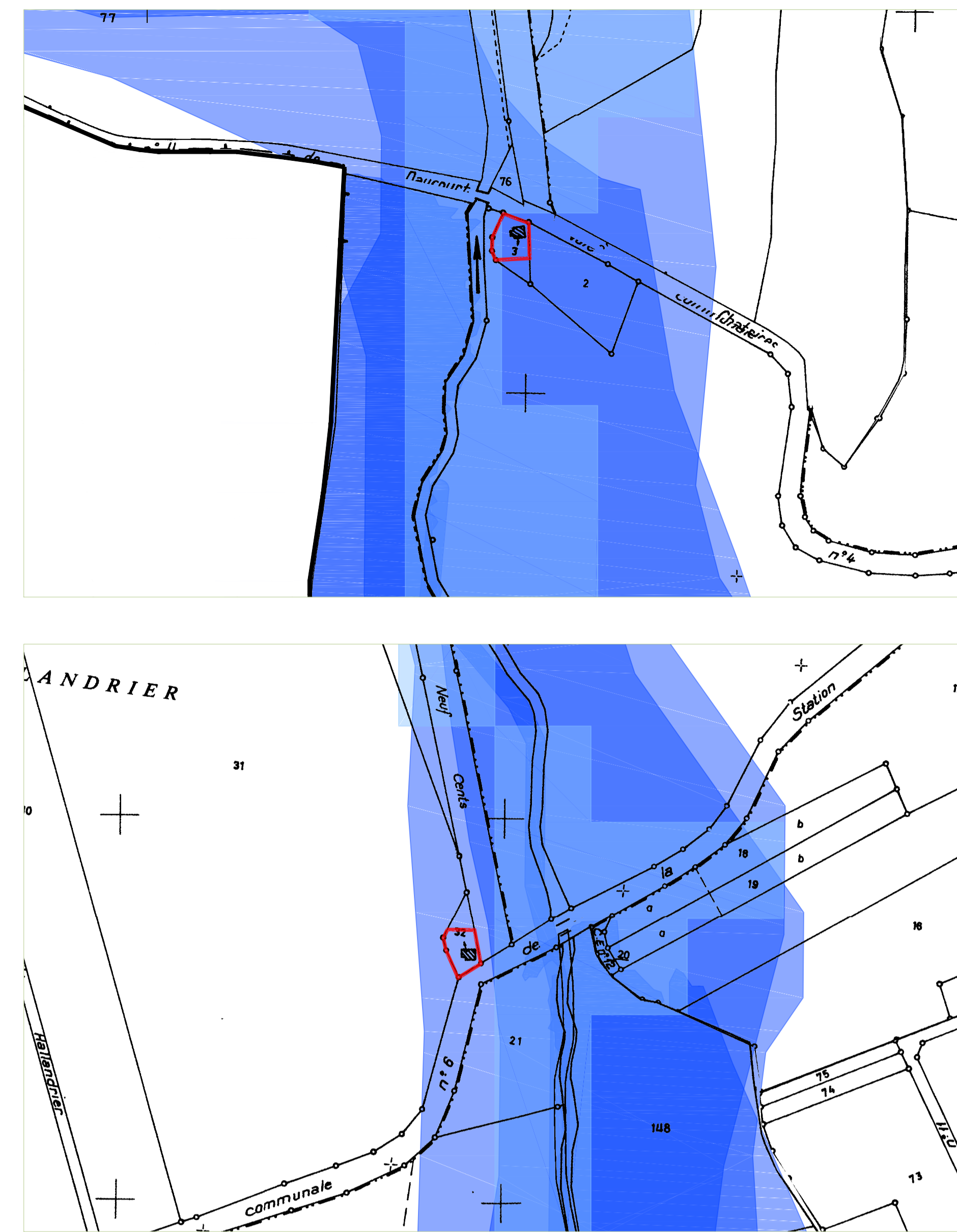
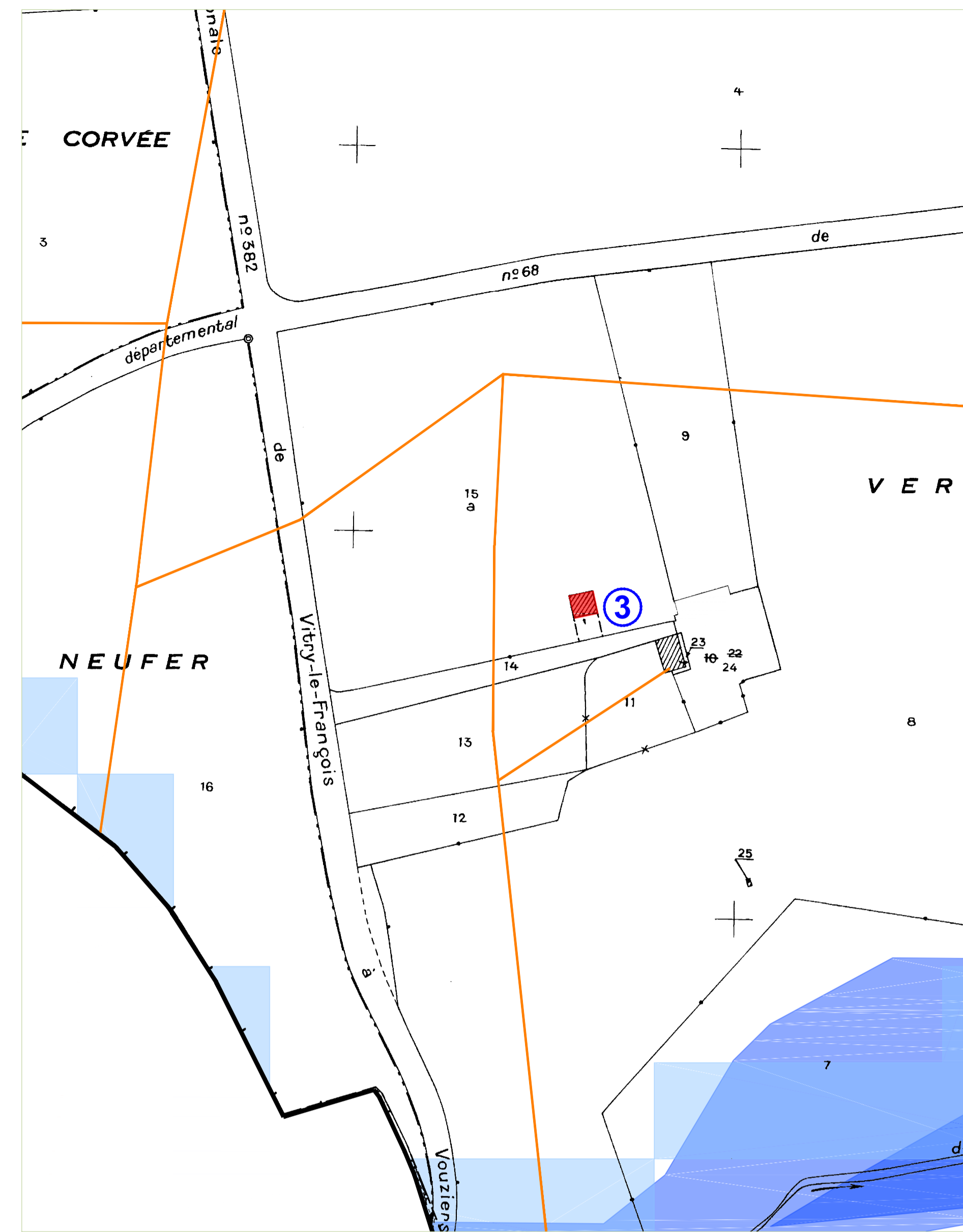
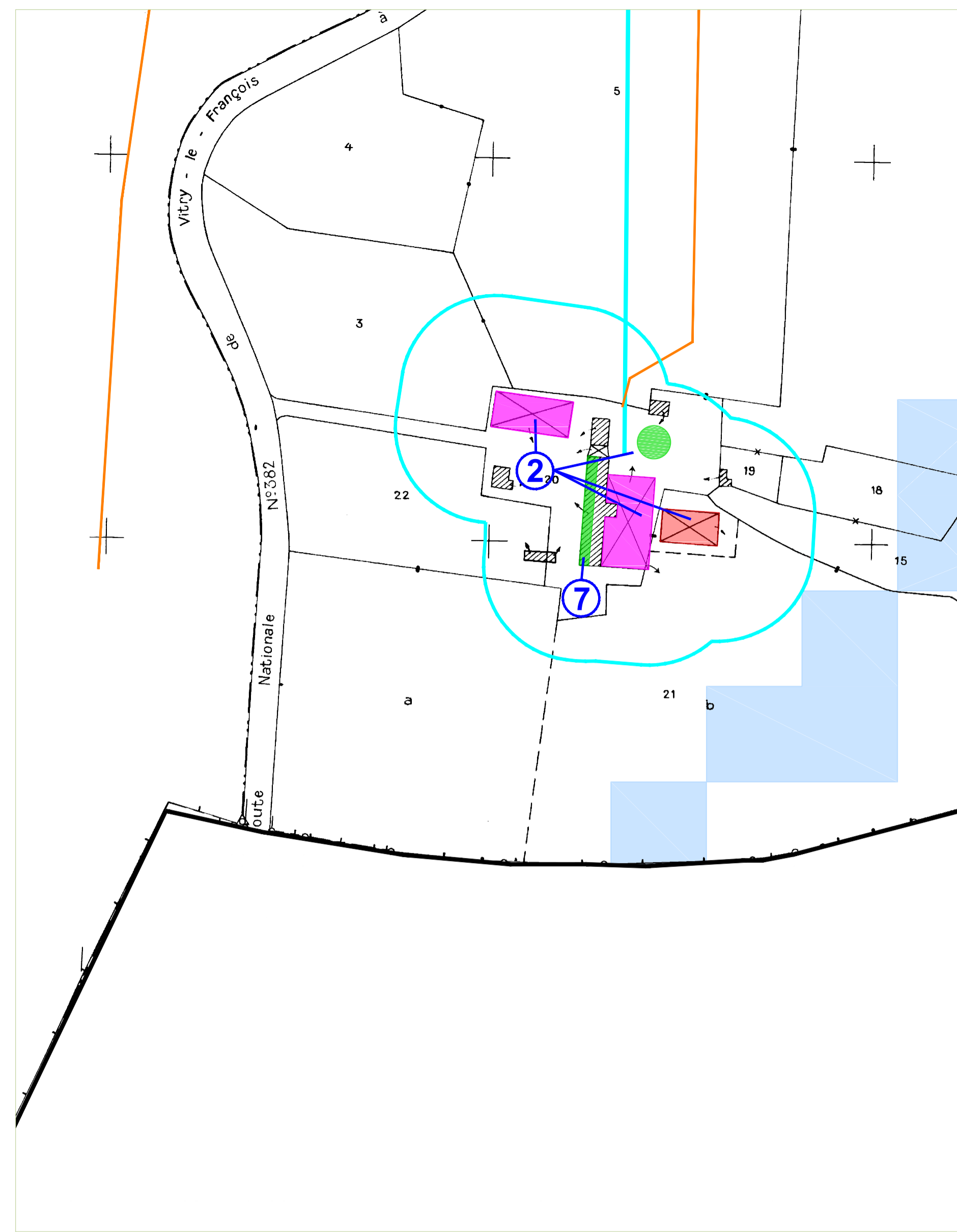
- Zone C : Constructible
- Zone N : Naturelle inconstructible

**LEGENDE DU QUESTIONNAIRE :**

- Bâtiment de stockage fourrage
- Bâtiment de stockage matériel
- Bâtiment d'élevage
- Activité économique (autre)
- Périmètre de recul de 50 m (RSD)
- Périmètre de recul de 100 m (ICPE)
- Réseau électrique haute et basse tension
- Réseau d'eau potable
- Dents creuses (0,0957 ha)
- Extensions (0,4507 ha)
- Axe concédé par l'arrêté du 24 juillet 2001
- Périmètre impacté par le bruit

**Protection au titre de l'article L.123-1-5-III-2° du code de l'urbanisme :**

- ZDH modélisée
- ZDH diagnostiquée
- Zone humide loi sur l'eau



# Carte Communale Commune de Châttrices

Département de la Marne



Plan de zonage, réseaux et autres informations au 2000e

Dossier d'enquête publique

Approuvée par délibération du Conseil Municipal du :

Le Maire

Vu pour être annexé à notre arrêté en date de ce jour :

A Châlons-en-Champagne, le :  
Le Préfet

Echelle : 1/2000e



SAFER Grand-Est - Pôle Etudes  
Maison des Agriculteurs - 2, rue Léon Patoux  
CS 50001 - 51164 REIMS Cedex  
Tél. 03.26.04.77.74 E-mail : contact@safergrandest.fr